

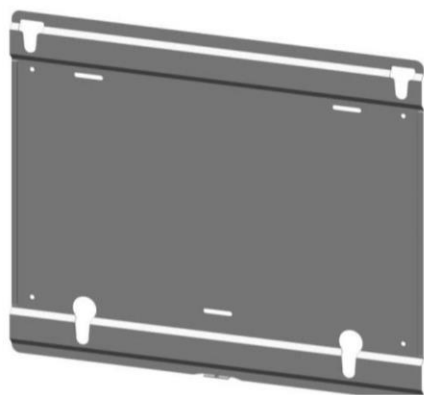
MaSSC CLEAN MC-T101K



壁掛けモデル 取り付け時の注意点

同梱品について

壁掛け用ベース金具



ルーバー



壁掛けT字金具

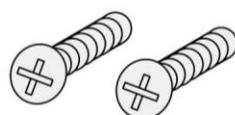


壁掛けT字金具固定ネジ (1本)



M3 × 8mm

ルーバー取付ネジ(2本)



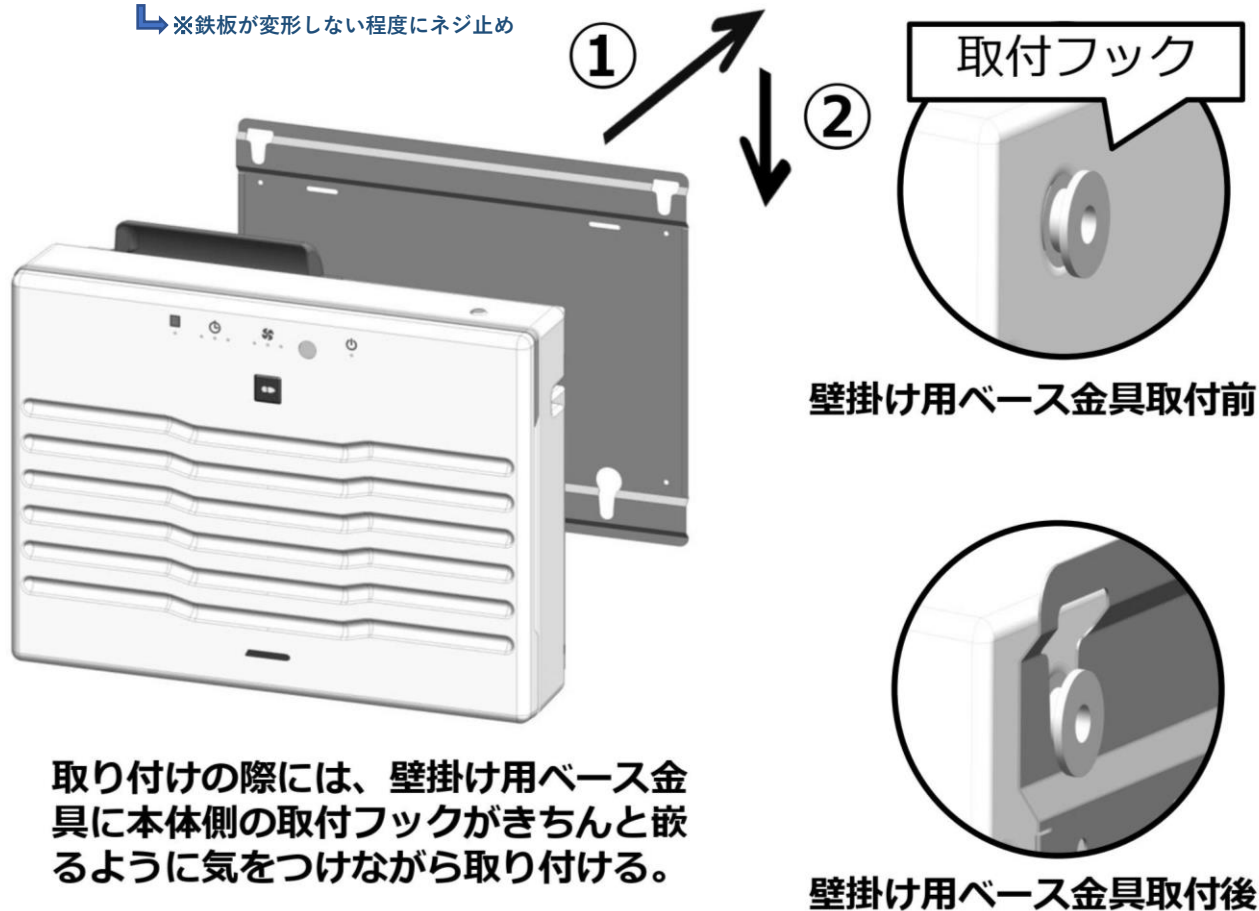
M4 × 10mm

取付説明書 (本書)

※壁掛け用ベース金具を壁に取り付けるネジは同梱していません。製品重量に耐えうる、取付場所に適した呼び径5mmの取付ネジを使用して下さい。

1. 本体を壁掛け用ベース金具に取り付ける。

※鉄板が変形しない程度にネジ止め



取り付けの際には、壁掛け用ベース金具に本体側の取付フックがきちんと嵌るように気をつけながら取り付ける。

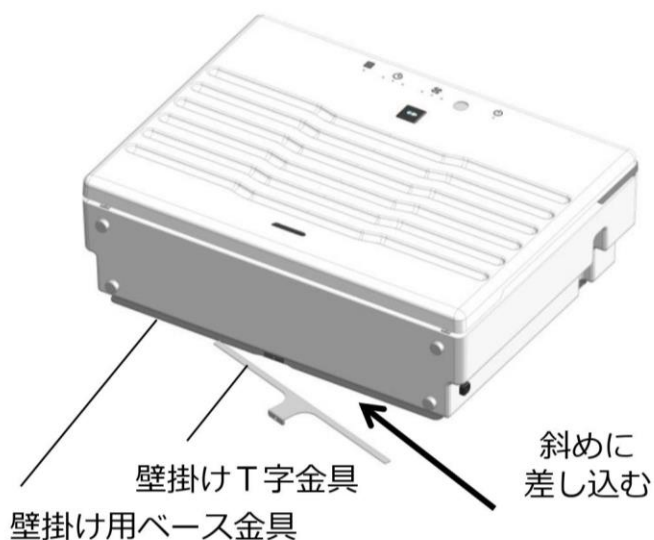
【注意】

壁掛け用ベース金具は、ぎっしりと壁に固定し過ぎると、本機体が取付けにくくなります。

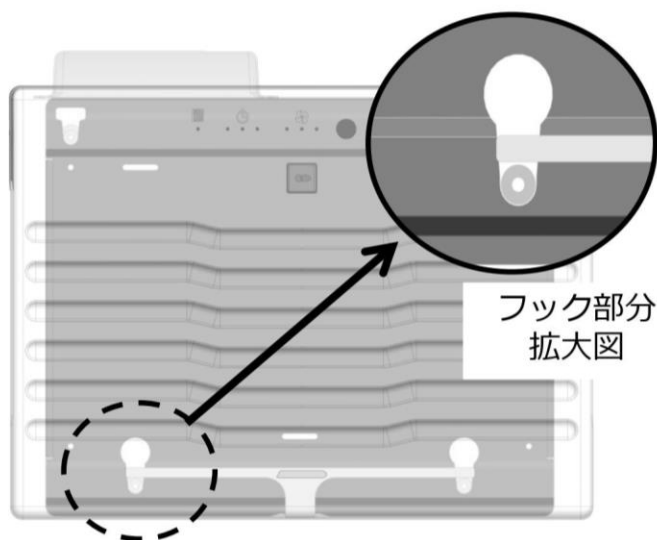
2. 壁掛けT字金具取付

壁掛けT字金具を壁掛け用ベース金具の間に差し込み、ネジで固定する。
(万一の製品の落下を防止するためのものですので必ず取り付けて下さい。)

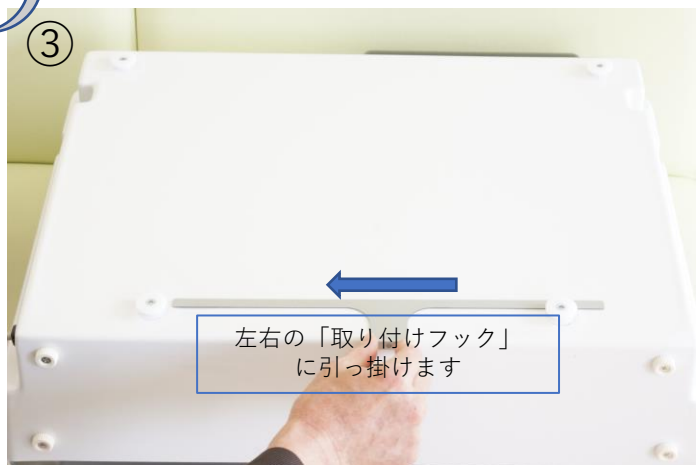
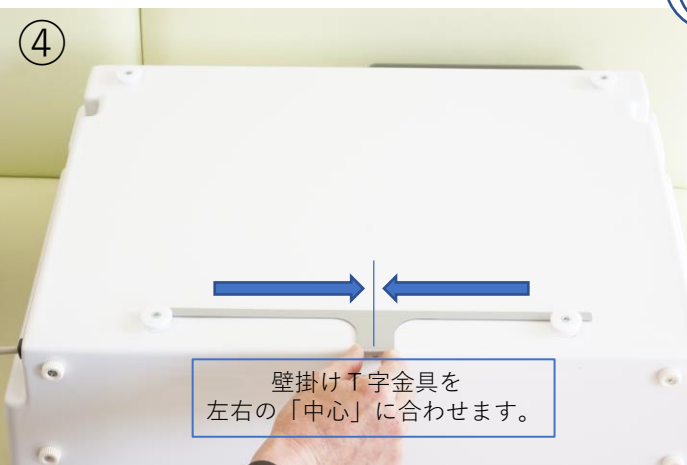
①壁掛けT字金具を本体と壁掛け用ベース金具の間に斜めに差し込む。



②壁掛けT字金具をスライドさせ、両方の本体フックにかかるようにする。

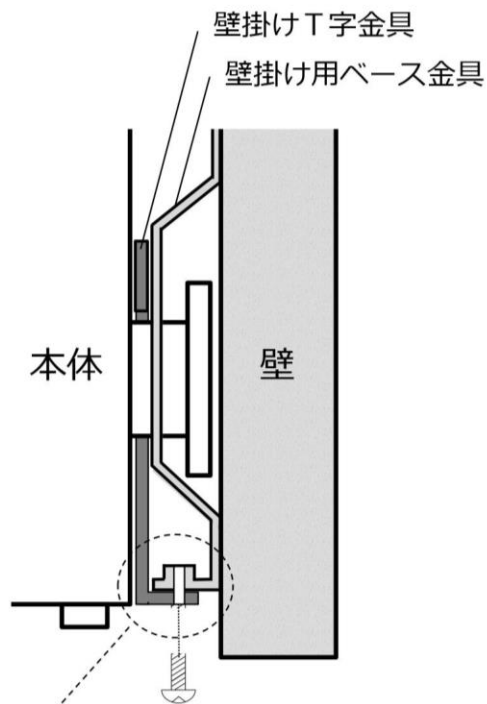


※ 裏面から見た場合



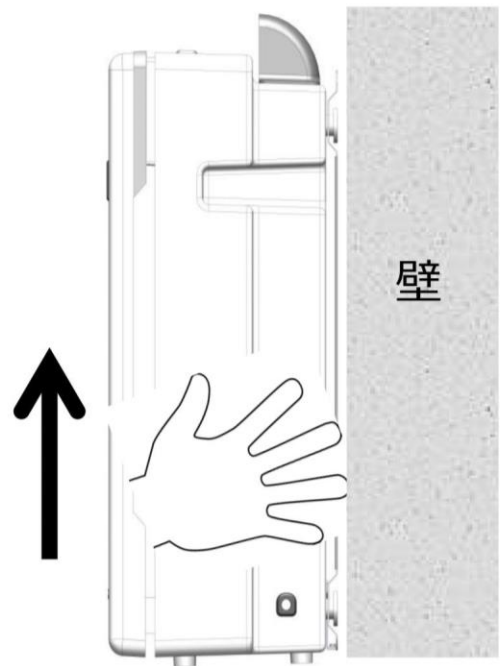
3. 横から見た取付図

③ 壁掛けT字金具と壁掛け用ベース金具をネジ止めする。



※必ず、壁掛けT字金具が下になるようにして、ネジ止めして下さい。

④ 取り付け後、本体を軽く持ち上げて外れないかを確認する。



最後にネジ止めをして
取り付けは終わりです。