

MaSSC商品導入事例／介護施設(グループホーム&小規模多機能ホーム)

■福神調剤薬局グループ 福祉事業部 グループホーム&小規模多機能ホーム ゆふの庄 様



■施設の特長

・グループホームゆふの庄

→住み慣れた地域とつながりながら家庭的な雰囲気でご過ごす時間。スタッフのサポートを受けながら少ない人数で日々を過ごすグループホームです。

・小規模多機能ホームゆふの庄

→介護が必要になっても、住み慣れた場所や家で過ごしたい。これまでに築いてきた人間関係の絆も深めていきたい。そう願うご利用者さまの隣で馴染みのスタッフがサポートします。

■富士の美風シリーズ

BlueDeo



2019年1月29日より
新発売

■マスククリーンシリーズ

MC-V II

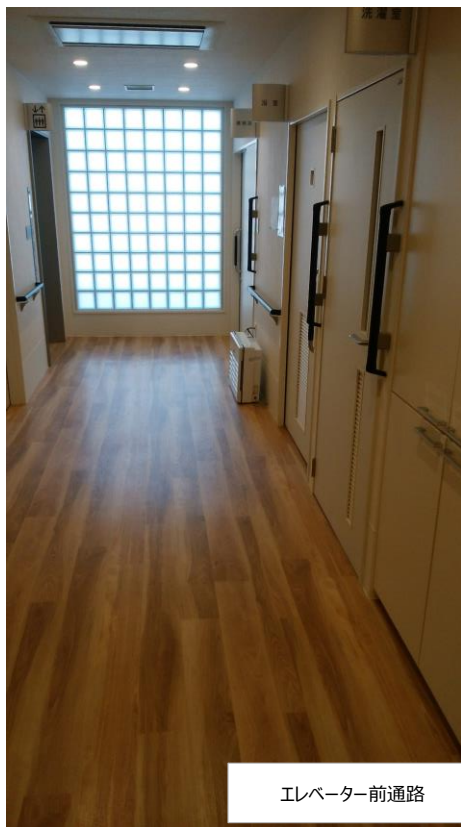


2019年3月31日
で販売終了

MC-T101



MC-B301



エレベーター前通路



エレベーター前通路

■お客様の導入の感想／管理者：川下様

・当施設は、2019年4月より新しくオープンし、地域密着型の介護福祉施設です。この度、マスクフジコーの商品は各フロアに2台ずつ、合計6台を導入いたしました。

当施設の場合は既存施設で、排泄臭等の強いご入居者様の居室から、通路に臭気が流れていき、他のご入居者様やそのご家族から臭気改善のご依頼を頂く事もございました。その中で、マスクフジコーの商品情報をお聞きし、デモ評価から検討いたしました。結果は、通路で感じていた臭気が期待以上に改善されたので、まずは既存施設に導入しました。併行して、オゾン発生機も検討しておりましたが、ご利用者様の安全面も考慮すべきだったので、安心できるマスクフジコーの商品を採用しました。但し、深夜では装置音が気になる事がございましたので今後はさらなる商品改善を期待しております。既存施設で商品の能力は理解しておりましたので、新規施設／ゆふの庄にも継続的に採用させて頂きました。

